

# Kabelskabe CDC2000

Beskyttelse mod både klima og mennesker



## Diskret og solidt på samme tid

Tekniske installationer i det fri skal tage hensyn til både miljø og mennesker.



PK35 afdækninger

CDC2000 kombinerer stålskabets styrke med plastskabets fleksibilitet. Samtidig sikrer det tidssvarende design, at skabet falder diskret ind i alle miljøer. Sidst men ikke mindst er CDC2000 godkendt til tæthedsklasse IP44, hvilket sikrer komponenterne mod utilsigtet berøring og fugt.

CDC2000 er et komplet kabelskabsprogram der kan anvendes som el-skab, til bredbånd, antenneanlæg, teleinstallation, fordelerskabe, målerskab og gadebelysning.

ABB har mere end 40 års erfaring med produktion og salg af kabelskabe og kan således tilbyde vores kunder de bedste løsninger inden for kabelskabsområdet.

### Konstruktion

CDC2000 består af en ramme af varmtgalvaniseret stål samt en boks af slagfast termoplast og er dermed en yderst solid konstruktion, der beskytter mod slag og korrosion og som samtidig er brandfast.



De 4 skabsstørrelser

CDC2000 beskytter desuden miljøet, idet der udelukkende bruges genanvendelige materialer.

## Komponenter

ABB tilbyder et bredt sortiment af montagesæt inden for sikringsafgange, kabeltilslutninger og skilleklemmer.

## Opstilling af CDC2000

Fundamentet består af to trinløst justerbare ben, som sikrer enkel og flexibel opstilling.

CDC2000 leveres som standard med berørings sikre IP20 faseskinner.

CDC2000 opfylder IEC/EN 60439-5 og findes i fire størrelser.

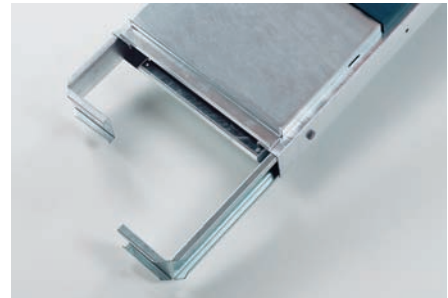
## Planlægnings- og designprogram

CDC2000 Pro er et windows-baseret planlægningsprogram for konfigurering af el-skabe, der giver mulighed for frit at vælge komponenter og kabelskab.

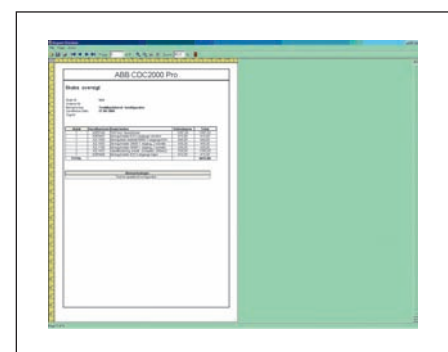
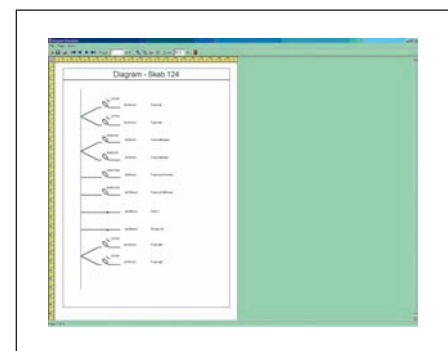
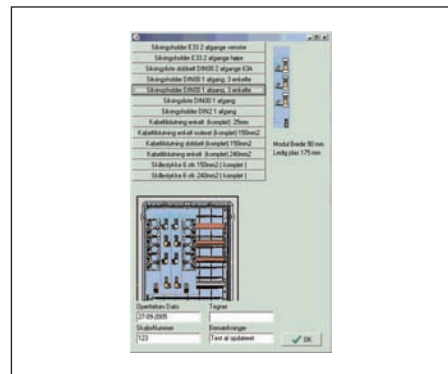
### Programmet genererer følgende output:

1. Frontlayout af skab med komponenter
2. Et-streksdiagram med kabel- og sikringsdata, adresser på forbrugere samt andre relevante informationer
3. Komplet stykliste incl. ønsket levering som enten kan sendes elektronisk til ABB eller printes og sendes/faxes
4. Listepris
5. Datablad for kabelskab indeholdende nødvendige oplysninger om skabsnummer, indhold, GPS placering etc.
6. Overensstemmelseserklæring iht. Lavspændingsdirektivet

CDC2000 Pro kan downloades fra ABBs hjemmeside [www.abb.dk](http://www.abb.dk). Evt. opdateringer kan hentes samme sted.



Justerbare ben



## Kabelskab-EL

To-eller flere kabelskabe sammenkobles enkelt og let v.h.a. sammenkoblingsbeslag.

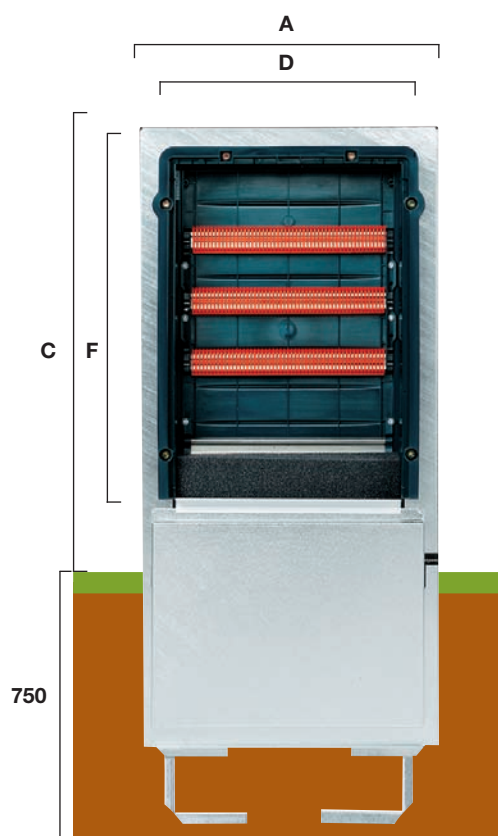
Alle skabe leveres med berøringssikre IP20 faseskinner nulskinne, fugtspærre og plastlåge med trekantlås.

### Farvevalg

CDC2000 leveres som standard i en blå-grøn nuance type NCS 7020-B10G.

## Målskitse

	PK20	PK35	PK48	PK67
Udvendig bredde (mm) A	342	477	592	762
Udvendig dybde (mm) B	149	149	222	222
Udvendig højde (mm) C	700	700	820	820
Faseskinnebredde (mm) D	180	315	430	600
Montagedybde (mm) E	94	94	167	167
Montagehøjde (mm) F	510	510	630	630
Vægt (inkl. faseskinner) (kg)	23,5	27,1	38,1	44,0

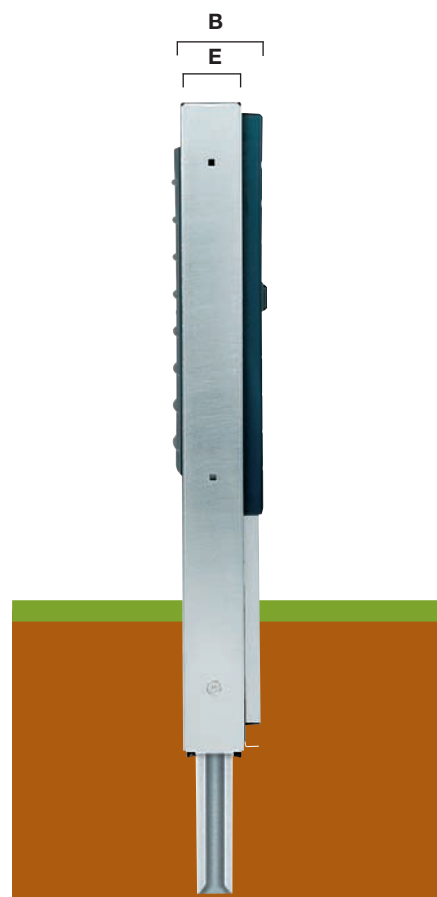


## Kabelskab-EL

Beskrivelse	Montage bredde	EAN nr. 57 03510	Varenr.
PK20 - (inkl. fase- og nulskinner)	180	737071	42R0131
PK35 - (inkl. fase- og nulskinner)	315	735794	42R0134
PK48 - (inkl. fase- og nulskinner)	430	737125	42R0138
PK67 - (inkl. fase- og nulskinner)	600	737149	42R0140

## Kabelskab – tomt

Beskrivelse	Montage bredde	EAN nr. 57 03510	Varenr.
PK20	215	740187	42R0159
PK35	350	740194	42R0160
PK48	465	737132	42R0139
PK67	635	737156	42R0141



## Montagesæt og sikringsafgange



## Sikringsafgange | Alle klemmer for Cu/Al

Beskrivelse	Mærkestrøm A	Kabeltværsnit mm <sup>2</sup>	Montagebredde mm	EAN nr. 57 03510	Varenr.
Sikringsholder 2 afgange E33 venstre	max.63	6-25	82	937549	42R0407
Sikringsholder 2 afgange E33 højre	max.63	6-25	82	937563	42R0408
Sikringsliste dobbelt DIN 00 2 afgange	max.63	6-25	105	000656	42L1850
Sikringsholder 1 afgang DIN 00, 3 enkelte	max.160	10-50	90	000625	42L1655
Sikringsholder 1 afgang DIN 00, 3 enkelte	max.160	50-150	90	005620	42L1788
Sikringsliste 1 afgang DIN 00	max.160	10-95	70	000717	42L1870
Sikringsafbryderliste 1 afgang DIN 00	max.160	10-95	70	000724	42L1871
Frontafdækning, 2 stk. pr. pakke f. 42L1870/1850 (klar)				000731	42L1874
3-polet sikringslåg f. 42L1870				000748	42L1875
3-polet låg med skillestykke (sort)				001165	42L1877
Håndgreb f. sikringslåg, aftageligt f. 42L1875/1877 (rød)				000755	42L1876
Sikringsholder 1 afgang DIN 2	max. 400	150-240	180	000632	42L1656
Håndtag - slukkekomre for 42L1656				000649	42L1666

## Montagesæt og kabeltilslutninger

### Bestykning af kabelskabe-EL

I varelisterne er bredden angivet for hver komponent. Lægger man bredden på komponenterne sammen, kan man nemt beregne hvilket størrelse skab, der er brug for. Man kan selvfølgelig også beregne skabsstørrelsen ved hjælp af CDC2000 Pro. Til DIN2 afgang benyttes kabelskabs-typerne PK48 eller PK67.

### Montage

Komponenterne fastgøres på fase- og nulskinner med en drejemøtrik. Ved montagen placeres drejemøtrikken i skinnen og drejes en kvart omgang til stop. Tilspændingsmomentet sker efter forskriften i montageanvisningen.



Sløjfesæt



Tilslutningsklemmer



Montagesæt



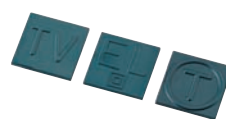
Skillestykker

## Kabeltilslutning | Alle Klemmer for Cu/Al

Beskrivelse		Kabel- tværsnit mm <sup>2</sup>	Fane- bredde mm	Montage- bredde mm	EAN nr. 57 03510	Varenr.
Dobbelt tilslutning, inkl. klemmer	(komplet)	6-25		45	00519	42L1659
Dobbelt tilslutning, inkl. klemmer	(komplet)	50-150	18, lige	60	937242	42L2116
Enkelt tilslutning, inkl. klemmer	(komplet)	150-240	25, skrå	90	000502	42L1653
Skillestykke 6 stk., inkl. klemmer	(komplet)	50-150	18, skrå	180	00533	42L1660
Skillestykke 6 stk., inkl. klemmer	(komplet)	150-240	25, skrå	180	000526	42L1657
Enkelt tilslutning isoleret inkl. klemmer	(komplet)	50-150			937570	42R0409
Drejemøtrik med unbracoskrue, 4 stk.					000540	42L1658
Klemmer, 4 stk.		10-50	18		000557	42L0344
Klemmer, 4 stk.		50-150	18		000564	42L0023
Klemmer, 4 stk.		50-150	25		000588	42L0209
Klemmer, 4 stk.		150-240	25		000571	42L0046
Enkelt tilslutning, ekskl. klemme		50-150	18, skrå	90	001790	42L0680
Enkelt tilslutning, ekskl. klemme		150-240	25, skrå	90	001806	42L0681
Dobbelt tilslutning, ekskl. klemme		50-150	18, skrå	90	001783	42L0677
0-klemme, enkelt		6-25			006436	42L0699
0-klemme dobbelt		6-25			006443	42L0700
0-klemme, enkelt		10-95			006450	42L0932

## Tilbehør

Tilbehør	EAN nr. 57 03510	Varenr.
Nummerbrik »0« 50 stk. pr. pose, 30x15 mm	724934	42R0110
Nummerbrik »1« 50 stk. pr. pose, 30x15 mm	724941	42R0111
Nummerbrik »2« 50 stk. pr. pose, 30x15 mm	724958	42R0112
Nummerbrik »3« 50 stk. pr. pose, 30x15 mm	724965	42R0113
Nummerbrik »4« 50 stk. pr. pose, 30x15 mm	724972	42R0114
Nummerbrik »5« 50 stk. pr. pose, 30x15 mm	724989	42R0115
Nummerbrik »6« 50 stk. pr. pose, 30x15 mm	724996	42R0116
Nummerbrik »7« 50 stk. pr. pose, 30x15 mm	725009	42R0117
Nummerbrik »8« 50 stk. pr. pose, 30x15 mm	725016	42R0118
Nummerbrik »9« 50 stk. pr. pose, 30x15 mm	724996	42R0116
Nummerbrik »BLANK« 50 stk. pr. pose, 30x15 mm	725023	42R0119
Blank brik 30x30 mm	725030	42R0120
Blank brik 30x60 mm	725047	42R0121
Blank brik 30x90 mm	725054	42R0122
TV-symbol 30x30 mm	725061	42R0123
EL-symbol 30x30 mm	725078	42R0124
T-symbol 30x30 mm	725085	42R0125
Skilteholder låge	907054	42R0366
Sammenkoblingsbeslag	843536	42R0324
Snestokke med beslag	724811	42R0098
Montageplade PK20, stål, 215 x 521 mm	733707	42R0151
Montageplade PK20, stål forsat, 180 x 507 mm	939031	42R0537
Montageplade PK35, stål, 350 x 521 mm	733714	42R0152
Montageplade PK35, stål forsat, 315 x 507 mm	939048	42R0538
Montageplade PK48, stål, 465 x 642 mm	733721	42R0153
Montageplade PK67, stål, 635 x 642 mm	733738	42R0154
Isoleret inseksnøgle NV5	000922	42L0603
Isoleret inseksnøgle NV6	000939	42L0605
Rustfast trekantnøgle m. tværgreb	000946	42K2671
Trekantnøgle med bøjle	006528	42K3762
Deoxideringsfedt, 225 gr. i tube 500 g	000952	42K1824
Siliconefugemasse, 100 gr. i tube	000977	42L1006
Montageplade PK20, plast, 215 x 521 mm	733745	42R0155
Montageplade PK35, plast, 350 x 521 mm	733752	42R0156
Montageplade PK48, plast, 465 x 642 mm	733769	42R0157
Montageplade PK67, plast, 635 x 642 mm	733776	42R0158
Fodplade PK20	751565	42R0202
Fodplade PK35	751596	42R0205
Fodplade PK48	839126	42R0290
Fodplade PK67	839133	42R0291
Indvendig skilteholder PK20	939055	42R0527
Indvendig skilteholder PK35	939062	42R0529
Indvendig skilteholder PK48	939079	42R0530
Indvendig skilteholder PK67	939086	42R0531



Elsymbol



Nummerbrik



Inseks nøgle



Fodplader



Sammenkoblings beslag



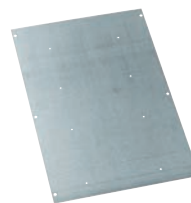
Skilteholder låge



Indvendig skilteholder



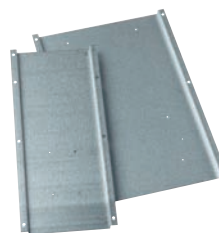
Trekant nøgle



Montageplade stål



Montageplade plast



Montageplade stål forsat



Snestok beslag

## Kabelskab til bredbånd

Kabelskab til bredbånd leveres med indvendig boks for montering af bredbåndsdustyr samt aflåsning. Leveres i mange forskellige varianter.

**Kontakt ABB for yderligere information om vores kundetilpassede løsninger.**



Kabelskab til bredbånd

## Kabelskab til tv

Alle kabelskabe til tv leveres med plastmontageplade, fugtspærre og plastlås.

Beskrivelse	Montagebredde	EAN nr. 57 03510	Varenr.
PK20 - TV-skab	215	751428	42R0142
PK35 - TV-skab	350	735824	42R0144
PK48 - TV-skab	465	751435	42R0145
PK67 - TV-skab	635	754436	42R0146



Kabelskab til tv med plastlås PK 35

## Kabelbøjler | Dækplader

Beskrivelse	EAN nr. 57 03510	Bøjle Nr.	EAN nr. 57 03510	Dækplade enkelt Nr.	EAN nr. 5703510	Dækplade dobbelt Nr.
Kabelbøjle for 8-12 mm	003909	97L2404	004029	97L2504		
Kabelbøjle for 2x8-12 mm	003961	97L2410	004029	97L2504	004081	97L2510
Kabelbøjle for 4x8-12 mm	003978	97L2411	004029	97L2504	004081	97L2510
Kabelbøjle for 12-16 mm	003886	97L2402	004005	97L2502		
Kabelbøjle for 16-22 mm	003862	97L2400	003985	97L2500		
Kabelbøjle for 22-28 mm	003879	97L2401	003992	97L2501		
Kabelbøjle for 28-34 mm	003893	97L2403	004012	97L2503		
Kabelbøjle for 34-40 mm	003916	97L2405	004036	97L2505		
Kabelbøjle for 40-46 mm	003923	97L2406	004043	97L2506		
Kabelbøjle for 46-52 mm	003930	97L2407	004050	97L2507		
Kabelbøjle for 52-58 mm	003947	97L2408	004067	97L2508		
Kabelbøjle for 58-60 mm	003954	97L2409	004074	97L2509		

## Kabelskabe | Gadebelysnings- og målerskabe

Type	Beskrivelse	EAN nr. 57 03510	Varenr.
PK35	2 kontakter, 2-delt styrekredsløb, omskifter (manuelt-0-automatisk) og plastlåge	839140	42R0293
PK48	Målerklemrække for stikben, montageplade for UV12 ramme og stållåge med målerrude	764398	42R0238
PK48	Målerklemrække for stikben, montageplade for UV12 ramme og plastlåge uden målerrude	923542	42R0385
PK48	Målerklemrække for ledningstilslutning, montageplade for UV12 ramme og stållåge med målerrude	813225	42R0279
PK67	2 kontakter, 2-delt styrekredsløb, omskifter (manuelt-0-automatisk), målerklemrække for stikben samt stållåge med målerrude	839157	42R0294
PK67	Spar-Light med natsænkning Spænding 230V 50 Hz Effekt 8,8 – 13,8 kW 1,2 eller 3-faset		

**Spar-light** designes individuelt til hvert projekt. Kontakt ABB for yderligere information.

Ved bestilling af **spar-light** tages stilling til følgende:

- Styringstype - master eller slave
- Antal faser
- Effekttørrelse
- Fotokontroltype
- Timetæller
- Spændingsniveau
- Afgangssikring

## Kabelskab-EL forhøjet 500 mm

Beskrivelse	Montage- bredde	EAN nr. 57 03510	Varenr.
PK20 - (inkl. fase- og nulskinner)	180	42R0467	938805
PK35 - (inkl. fase- og nulskinner)	315	42R0468	938812
PK48 - (inkl. fase- og nulskinner)	430	42R0469	938829
PK67 - (inkl. fase- og nulskinner)	600	42R0470	938836



PK 48 gadelys



PK48 stål



## Reserve dele

Plastdele	EAN nr. 57 03510	Varenr.
Låge trekantlås PK20	733486	42R0067
Låge trekantlås PK35	724282	42R0068
Låge trekantlås PK48	733493	42R0069
Låge trekantlås PK67	733509	42R0070
Låge Rukolås PK20	733516	42R0071
Låge Rukolås PK35	724699	42R0072
Låge Rukolås PK48	733523	42R0073
Låge Rukolås PK67	733530	42R0074
Faseskinneholder	724736	42R0090
Nulskinneholder	724743	42R0091
Trekantskrue	129210	42R0665
Låsepal + trekantskine	898741	42R0343

### Ståledele

Låge trekantlås PK20	733547	42R0075
Låge trekantlås PK35	733554	42R0076
Låge trekantlås PK48	733561	42R0077
Låge trekantlås PK67	733578	42R0078
Låge Rukolås PK20	733585	42R0079
Låge Rukolås PK35	733592	42R0080
Låge Rukolås PK48	733608	42R0081
Låge Rukolås PK67	733615	42R0082
Forplade PK20	711408	42R0009
Forplade PK35	711415	42R0010
Forplade PK48	711521	42R0021
Forplade PK67	711538	42R0022

### Øvrige

Fugtspærre PK20	711446	42R0013
Fugtspærre PK35	711453	42R0014
Fugtspærre PK48	711569	42R0025
Fugtspærre PK67	711576	42R0026



PK35 platlåge



PK35 stålåge



Fugtspærre

# Tekniske data

## Kabelskab EL m. skinner

Mærkedriftsspænding, Ue	500 V
Isolationsmærkespænding, Ui	1000 V
Termisk mærkestrøm, Ith/ mærkestrøm, Ie	400 A
Mærkekorttidsstrøm, Icw	16 kA
Mærkestødstrøm, Ipk	32 kA
Kapslingsklasse skab	IP 44
Kapslingsklasse skinner (m. afdækning)	IP2X
Dobbeltisoleret / klasse II	<input type="checkbox"/>

Normer: EN 60 439-5  
EN 60 529

## Sikringsapparater

		E33 2-pol SL	DIN 00 2x3-pol SL	DIN00 1-pol SL	DIN00 3-pol SL	DIN00 3-pol SAL	DIN2 1-pol SL	DIN2 1-pol SAL 1)
Mærkedriftsspænding, Ue	V	500	500	500	500	500	500	500
Isolationsmærkespænding, Ui	V	660	660	660	660	660	660	660
Termisk mærkestrøm, Ith/ mærkestrøm, Ie	A	63	63	160	160	160	400	400
Anvendelseskategori						AC-22B		AC-22B
Mærkekortslutningsstrøm, Icf med max. sikring	kA A	25 63	50 63	50 160	50 160	50 160	50 400	50 400
Kapslingsklasse 1)		IP2X	IP2X <sup>3)</sup>	IP1X	IP2X <sup>3)</sup>	IP2X <sup>3)</sup>	IP1X	IP1X
Kabeltilslutning max. Cu/Al mm <sup>2</sup>		25	25	95	95	95	240	240

Normer: EN 60 947-3 1) Apparat i driftssituationen, skinnetilslutning IP2X  
EN 60 529 2) SL=Sikringsliste, SAL=Sikringsafbryderliste  
3) Åben apparat IP1X med baggrund i sikringens konstruktionsmål

## Tilslutninger

		Dobbelt max 25 mm <sup>2</sup>	Dobbelt max 150 mm <sup>2</sup>	Enkelt max 150 mm <sup>2</sup>	Enkelt max 240 mm <sup>2</sup>	Skillestykke max 150 mm <sup>2</sup>	Skillestykke max 240 mm <sup>2</sup>
Mærkedriftsspænding, Ue	V	500	500	500	500	500	500
Isolationsmærkespænding, Ui	V	660	660	660	660	660	660
Termisk mærkestrøm, Ith/ mærkestrøm, Ie	A	100	400	400	400	400	400
Mærkekortslutningsstrøm, Icf med max sikring	kA A	25 63	50 300	50 300	50 400	50 300	50 300
Kapslingsklasse <sup>1)</sup>		IP2X	IP2X	IP1X	IP1X	IP1X	IP1X
Kabeltilslutning Cu/Al mm <sup>2</sup>		1,5-25	50-150	50-150	150-240	50-150	150-240
Fanebredde mm		-	18	18	25	18	25

Normer: EN 60 947-3 1) I driftssituationen  
EN 60 529



**ABB A/S**

Meterbuen 33  
2740 Skovlunde  
Tel: +45 4450 4450  
Fax: +45 4450 4009

[www.abb.dk](http://www.abb.dk)